

### Расходомеры крыльчатые ТЭМ211, ТЭМ212 (от 5° до 150°C)

счетчики горячей воды с импульсным выходом для системы отопления

модель-Ду	ТЭМ211-15	ТЭМ 211-20	ТЭМ 212-25	ТЭМ 212-32	ТЭМ 212-40	ТЭМ 212-50
Комплект присоед. (сталь/латунь)	✓	✓	✓	✓	✓	-

### Расходомеры крыльчатые и турбинные ВСХ, ВСХН, ВСХд, ВСХНд, ВСГ, ВСГН, ВСТ, ВСТН

наименование	ДУ	наименование	ДУ	наименование	ДУ	наименование	ДУ
ВСХ	15	ВСХд	15	ВСГ	15	ВСТ	15
ВСХ	20	ВСХд	20	ВСГ	20	ВСТ	20
ВСХ	25	ВСХд	25	ВСГ	25	ВСТ	25
ВСХ	32	ВСХд	32	ВСГ	32	ВСТ	32
ВСХ	40	ВСХд	40	ВСГ	40	ВСТ	40
ВСХН	40	ВСХНд	40	ВСГН	40	ВСТН	40
ВСХН	50	ВСХНд	50	ВСГН	50	ВСТН	50
ВСХН	65	ВСХНд	65	ВСГН	65	ВСТН	65
ВСХН	80	ВСХНд	80	ВСГН	80	ВСТН	80
ВСХН	100	ВСХНд	100	ВСГН	100	ВСТН	100
ВСХН	125	ВСХНд	125	ВСГН	125	ВСТН	125
ВСХН	150	ВСХНд	150	ВСГН	150	ВСТН	150
ВСХН	200	ВСХНд	200	ВСГН	200	ВСТН	200
ВСХН	250	ВСХНд	250	ВСГН	250	ВСТН	250

наименование	ДУ	наименование	ДУ	Комплект присоед.
ВСГд	15	ВСГд	20	к ВСХ, ВСГ, ВСТ (сталь/латунь) 15, 20, 25, 32, 40

### Расходомеры турбинные и крыльчатые ВМХ, ВМГ, СКВ, СКБИ

Ду	20	25	32	40	50	65	80	100	150	200
СКВ	✓	✓	✓	✓	-	-	-	-	-	-
СКБИ	✓	✓	✓	✓	-	-	-	-	-	-
ВМХ	-	-	-	-	✓	✓	✓	✓	✓	✓
ВМГ	-	-	-	-	✓	✓	✓	✓	✓	✓
Датчик герконовый ДГКИ	✓	✓	✓	✓	✓	✓	✓	✓	✓	✓

### Расходомеры вихревые ВЭПС-ПБ-2-01 (диап. 1:32)

Ду	20	25	32	40	50	80	100	150	200	300
ВЭПС-ПБ	✓	✓	✓	✓	✓	✓	✓	✓	✓	✓
Комплект присоед.	✓	✓	✓	✓	-	-	-	-	-	-

### Расходомеры вихревые ВПС (ВПС3 диап. 1:25, ВПС2 диап. 1:50, ВПС1 диап. 1:100)

Ду	20	25	32	40	50	65	80	100	125	150	200
ВПС3	-	-	-	-	-	-	-	-	✓	-	✓
ВПС2	✓	✓	✓	✓	✓	✓	✓	✓	-	✓	-
ВПС1	✓	✓	✓	✓	✓	✓	✓	✓	-	✓	-
Комплект присоед.	✓	✓	✓	✓	-	-	-	-	-	-	-

### Расходомеры электромагнитные МастерФлоу (МФ, класс Б (1:250), класс А (1:500))

Ду	15	20	25	32	40	50	65	80	100	150
МФ (Б) сэнд	-	✓	✓	✓	✓	✓	-	-	-	-
МФ (А) сэнд	-	✓	✓	✓	✓	✓	-	-	-	-
МФ (Б) фл	✓	✓	✓	✓	✓	✓	✓	✓	✓	✓
МФ (А) фл	✓	✓	✓	✓	✓	✓	✓	✓	✓	✓

С реверсом и без реверса

### Расходомеры электромагнитные ПРЭМ (межфланцевые)

Ду	20	32	50	80	100
ПРЭМ-D	✓	✓	✓	✓	✓
ПРЭМ-B1	✓	✓	✓	✓	✓
ПРЭМ-C1	✓	✓	✓	✓	✓
Комплект арм. №2	✓	✓	✓	✓	✓
Имитаторы межфланцевые	✓	✓	✓	✓	✓

### Расходомеры электромагнитные ПРЭМ (фланцевые)

Ду	20	32	40	50	65	80	100	150
ПРЭМ-D	✓	✓	✓	✓	✓	✓	-	✓
ПРЭМ-B1	✓	✓	✓	✓	✓	✓	-	✓
ПРЭМ-C1	✓	✓	✓	✓	✓	✓	-	✓
Комплект арм. №2	✓	✓	✓	✓	✓	✓	-	✓
Имитаторы	✓	✓	✓	✓	✓	✓	✓	✓

### Расходомеры электромагнитные ЭРСВ и ультразвуковые УРСВ

Ду	10/15/20	25	32	40	50	65	80	100	150	200
ЭРСВ 420Л (1:150)	✓	✓	✓	✓	✓	✓	✓	✓	✓	-
ЭРСВ 520Л (1:150)	✓	✓	✓	✓	✓	✓	✓	✓	✓	-
ЭРСВ 420Ф (1:150)	✓	✓	✓	✓	✓	✓	✓	✓	✓	✓
ЭРСВ 440Л (1:250)	✓	✓	✓	✓	✓	✓	✓	✓	-	-
Комплект арм. №1	✓	✓	✓	✓	✓	✓	✓	✓	✓	✓
Источник питания 10.24	✓	✓	✓	✓	✓	✓	✓	✓	✓	✓
УРСВ-510(врезн.)	✓	✓	✓	✓	✓	✓	✓	✓	✓	✓
АССВ-030 (внешн.)	✓	✓	✓	✓	✓	✓	✓	✓	✓	✓

Источники питания 30.24 УРСВ-510 (наклад.)

### Расходомеры ультразвуковые «Danfoss» (SONO2500ST/SONO1500ST)

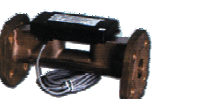
Ду	25 (3,5)	25 (6,0)/32	40	50	65	80
	✓	✓	✓	✓	✓	✓

### Расходомеры ультразвуковые Карат-РС

Ду	20	32	50	80	100
	✓	✓	✓	✓	✓

### Расходомеры ультразвуковые SITRANS F US

Ду от 50 до 4000.





### Расходомеры пара и газа вихревые ДРГ.М пар / газ

объем (м³/ч)-Ду	160-Ду50	400-Ду80	800-Ду80	1600-Ду80	2500-Ду100	5000-Ду150	10000-Ду200
-----------------	----------	----------	----------	-----------	------------	------------	-------------

### Расходомеры пара и газа вихревые ЭМИС-ВИХРЬ (ЭВ-200) пар / газ

Ду	15	25	32	40	50	65	80	100	125фл	150фл	200фл	250фл	300фл
----	----	----	----	----	----	----	----	-----	-------	-------	-------	-------	-------

### Расходомеры пара, газа, жидкости вихревые Pro-V

Ду	15	20	25	40	50	80	100	150	200	300	400	600	80-1800
PRO-V M22-V проходной с ЖК	-	✓	✓	✓	✓	✓	✓	✓	✓	✓	✓	✓	✓
PRO-V M23-V погружной с ЖК	-	-	-	-	-	-	-	-	-	-	-	-	✓

### Ротационные счетчики газа RVG 1:20

объем (м³/ч)	G16(Ду50)	G25(Ду50)	G40(Ду50)	G65(Ду50)	G100(Ду80)	G160(Ду80)	G250(Ду100)	G400(Ду150)
--------------	-----------	-----------	-----------	-----------	------------	------------	-------------	-------------

### Расходомеры-счетчики газа СГ-16МТ

объем (м³/ч)	100	250	400	650	800	1000	1600	2500
--------------	-----	-----	-----	-----	-----	------	------	------

### Комплекты сужающих устройств ДКС (камера + диафрагма + монтажный набор)

Ду	50	80	100	125	150	200	250	300	350	400
----	----	----	-----	-----	-----	-----	-----	-----	-----	-----

### Датчики температуры

наименование	примечание
ТЗМ-110 (Pt100)	согласованная пара, с поверкой; L=60, 70, 80, 100 мм
КТПТР-01 (100П)	согласованная пара, с поверкой; L от 60 до 120 мм
КТПТР-01 (100П)	согласованная пара, с поверкой; L от 160 до 250 мм
КТСП-Н (100П)кл. в	согласованная пара, с поверкой; L от 60 до 160 мм
КТПТР-05 (100П)	согласованная пара, с поверкой; L от 77 до 223 мм
КТПТР-05 (500П)	согласованная пара, с поверкой; L от 77 до 223 мм
комплект ТСП Pt-500	согласованная пара, с поверкой; L от 34 до 164 мм
ТПТ-6 (100П) взрывозащ.	с поверкой; L от 60 до 200 мм
ТМТ-6 (100П) взрывозащ.	с поверкой; L от 60 до 200 мм
ТЗМ-100 (Pt100)	с поверкой; L=60, 70, 80, 100 мм
ТПТ-1 (100П)	с поверкой; L от 60 до 400 мм
ТПТ-15 (100П)	с поверкой; L от 77 до 223 мм
ТСМУ 205, ТСПУ 205 Ex	с поверкой; L от 60 мм
ТМТ-1 (100М)	с поверкой; L от 60 до 400 мм
ТМТ-15 (100П)	с поверкой; L от 77 до 223 мм
Термометр пром. спиртовой ТТ, ТТЖ, ТЛ	L=50, L=60, L=100; 0°+100°, 0°+150°, 0°+200°
Бобышки	прямые, косые
Гильза к КТПТР-01,05 сталь/нерж.ст (L): 60, 77, 80, 98, 100, 120, 133, 160, 200, 223, 250, 320, 400	

### Преобразователи давления и блоки питания

наименование	класс точности
Метран 55-ДИ (0,6-2,5 мПа)	0,5
КРТ-9 ДИ (1,0-2,5 мПа), КРТ-5 ДИ (0,25-0,6 мПа)	0,5
Корунд ДИ (1,0-2,5 мПа)	0,5
Корунд ДИ (0,4-0,6 мПа)	0,5
СДВ-И (ВИП-Коммуналец) (1,0-2,5 мПа)	0,5
МИДА-ДИ (1,0 мПа, 1,6 мПа)	0,5
МИДА-ДИ-К (1,0 мПа, 1,6 мПа)	0,5
АИР 10L-ДИ (0,6-2,5 мПа)	0,5
MBS-3000	0,5
РС-28 (Aplisens) (0,025-2,5 мПа)	0,2
DMP 330L (BD SENSORS RUS) (0,001-2,5 мПа)	0,5
Метран 100-ДИ МП1 (1130, 1140)	0,5
Метран 150TG, Метран 150GG (ДИ)	0,2
АИР 20/М2 - ДД (410, 420, 440)	0,5
Метран 100-ДД (1420, 1430, 1440) МП1	0,5
Метран 150СО(ДД)	0,2
Блок вентильный (двухпозиционный) для Сапфир-22М ДД; Метран-100-ДД	
Блок клапанный (трехпозиционный) для Сапфир-22М ДД; Метран-100-ДД	
<b>наименование</b>	<b>наименование</b>
Блок питания МП 36С 30-2 (36В, 24В)	Блок питания МИДА-БП-104-2к (36В)
Блок питания МИДА-БП-104-4к (36В)	Блок питания МИДА-БПП-102-Ех-2к (24В)
Блок питания МИДА-БПП-102-Ех-1к (24В)	Барьер искрозащиты МИДА-БИЗ-105-Ех (активный)
Барьер искрозащиты Корунд-М4 (пассивный)	

### Фильтры магнетомеханические ФММ и ФМФ

Ду	25	32	40	50	65	80	100	150	200
ФММ	✓	✓	✓	-	-	-	-	-	-
ФМФ	-	-	-	✓	✓	✓	✓	✓	✓

### Задвижки МЗВ (t<75°), задвижки МЗВГ (t<150°)

Ду	50	80	100	150	200
МЗВ	✓	✓	✓	✓	✓
МЗВГ	✓	✓	✓	-	-

### Дополнительная арматура и оборудование

Кран трехходовой с ручкой Ду-15, Клапан запорный игольчатый Ду-15 под манометр, Клапан воздушобросной Ду-15, Демпферный блок под манометр, Отводы под манометр, Сосуд конденсационный СК, Кран шаровый со спускником Ду-15, Ограничитель температуры Ду-32 t=65° (Oras), Манометры, Термометры биметаллические (ТБП) с гильзой, Напоромеры, Электроконтактные манометры, Манометры с глицерином, Переходники для манометров, Термоманометры (ТМТБ)